



Since 1962



Présentation des activités et produits  
de *Sogex-EREM*

*Etudes et Réalisations Electro-Mécaniques  
(Studies and Realizations Electro-Mechanicals)*

*Par Xavier HELBOIS  
Directeur Général*



## Présentation

- *En activité depuis 1962*
- *Situé à Charleroi en Belgique*
- *Bâtiment de 1872 m<sup>2</sup> sur terrain de 1 ha*
- *Personnel : ± 10 personnes*
- *C.A. annuel : 1 200 000 EUR*
- *Production et qualité européenne*

### *Notre But :*

- *Performance*
- *Service*
- *Qualité*
- *Précision*



## Secteurs d'activités

Usinage

Résistance

Electro

Engineering

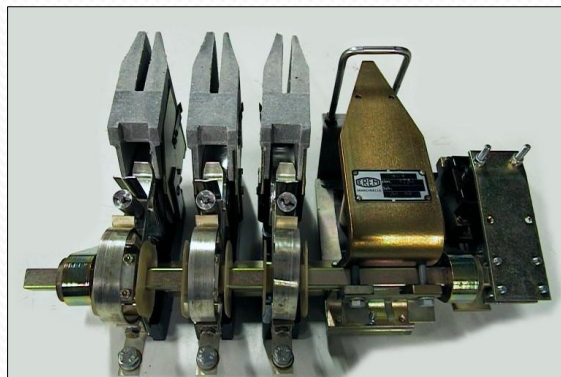
Composites



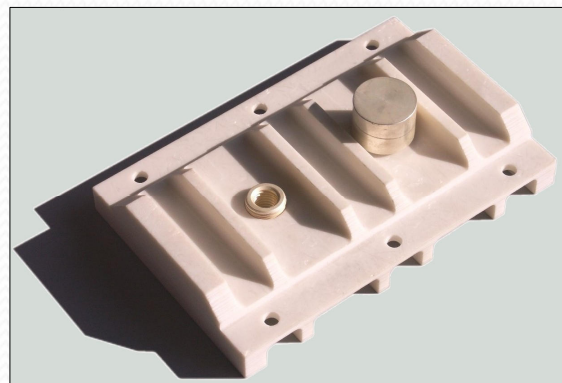
*Usinage de précision*



*Résistances industrielles*



*Construction  
électro-mécanique*



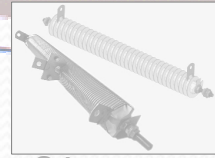
*Composites*



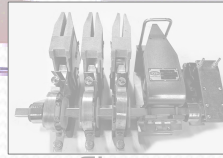
*Engineering*



Usinage



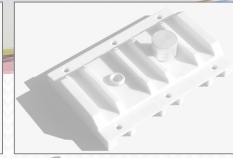
Résistance



Electro



Engineering



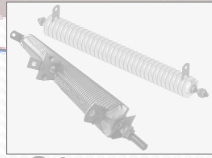
Composites

- *Tournage / fraisage conventionnel et numérique*
  - *3 centres d'usinage à clamage par dépression (table de 3200 x 1400 mm)*
  - *3 centres d'usinage fermés (table de 1000 x 500 mm)*
  - *5 tours CNC*
  - *Foreuses / mortaiseuse / affûteuses ...*
- *Travail de la tôle : cisailles / presses / plieuses ...*
- *Salle de contrôle : machine 3D / Colonne de mesure / projecteur*

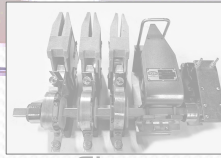




Usinage



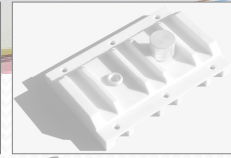
Résistance



Electro



Engineering



Composites

*Réalisation de pièces de précision,  
unitaires ou en petite et moyenne  
série dans tous types de matériaux  
(aciers ferreux et non ferreux,  
matériaux plastiques et composites)*

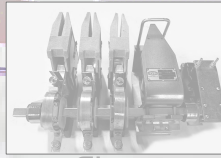




Usinage



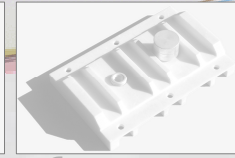
Résistance



Electro



Engineering



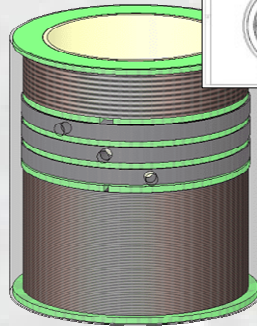
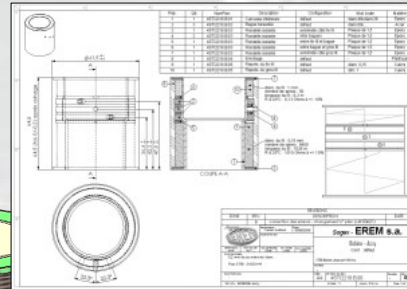
Composites

Bobinage

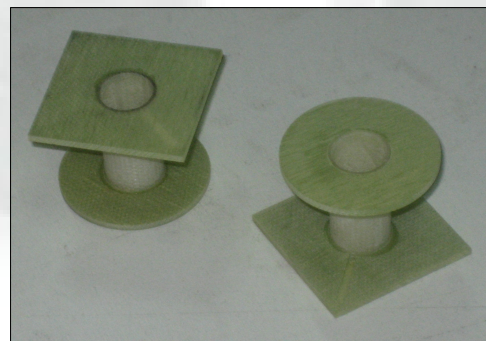
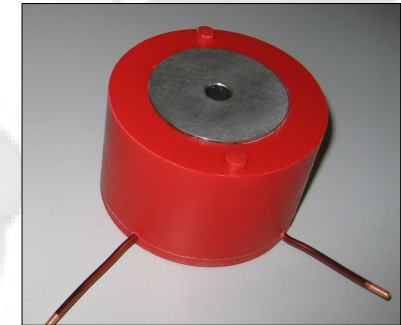
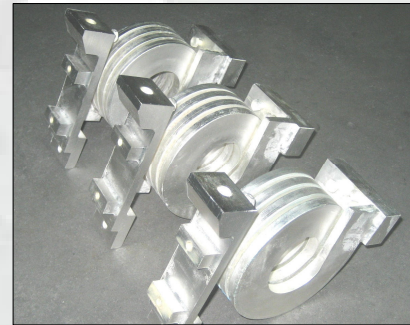
Bacs électriques

Rhéostats

Résistances  
chauffantes

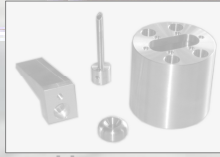


*Bobines suivant  
plans ou modèle,  
moulées ou toilées,  
en méplat de cuivre*



*Carcasse pour  
bobines*

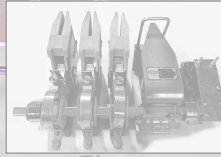




Usinage



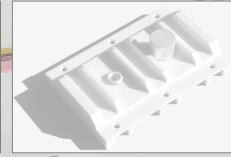
Résistance



Electro



Engineering



Composites

Bobinage

Bacs électriques

Rhéostats

Résistances  
chauffantes

- Plus de 40 ans d'expérience dans les éléments résistifs
- Eléments standards enroulés sur champ de stock
- Bacs de résistances complets pour circuit de démarrage ou freinage
- Etudes et réalisations spéciales

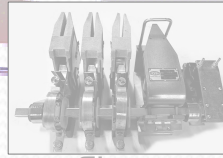




Usinage



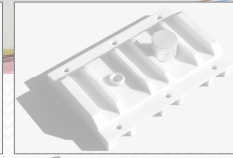
Résistance



Electro



Engineering



Composites

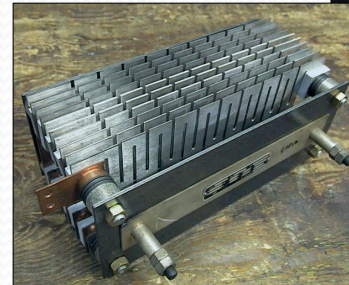
## Autres exemples :

Bobinage

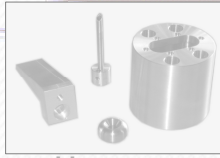
Bacs électriques

Rhéostats

Résistances  
chauffantes



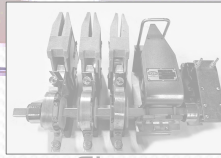




Usinage



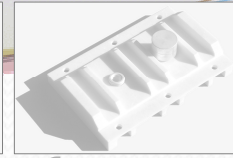
Résistance



Electro



Engineering



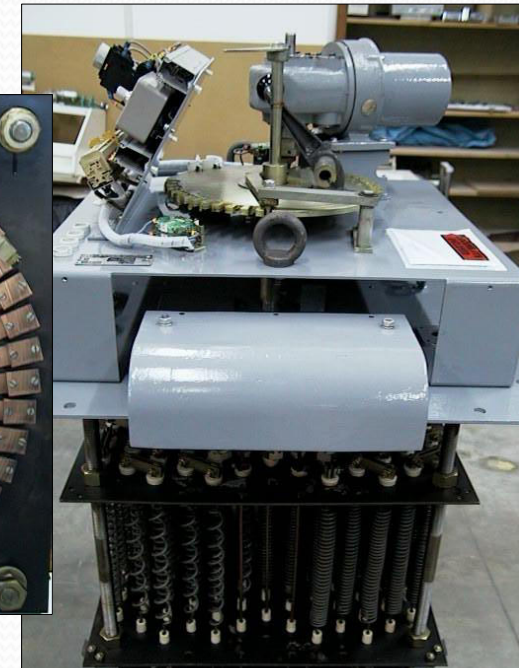
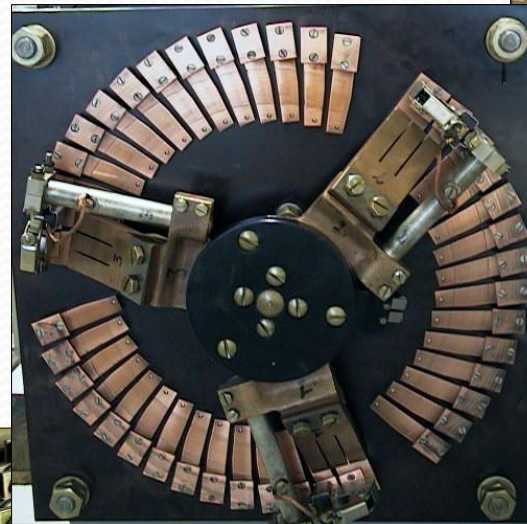
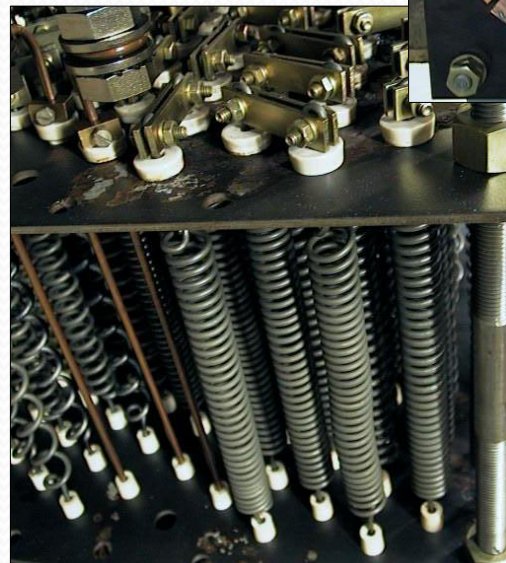
Composites

Bobinage

Bacs électriques

Rhéostats

Résistances  
chauffantes



*Réparation / réalisation de  
rhéostats sur base des plans  
d'origine des ACEC*

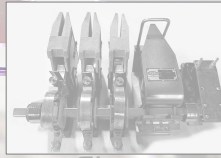
*Nombreuses pièces de stock*



Usinage



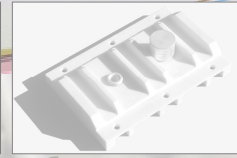
Résistance



Electro



Engineering



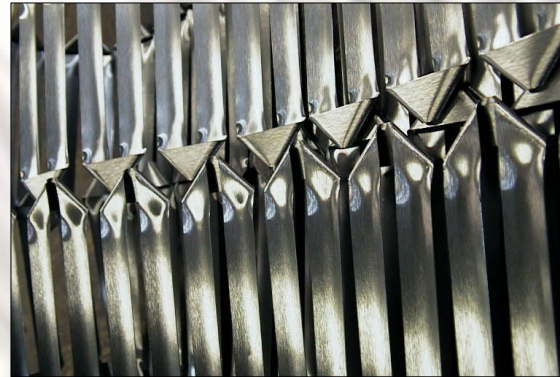
Composites

Bobinage

Bacs électriques

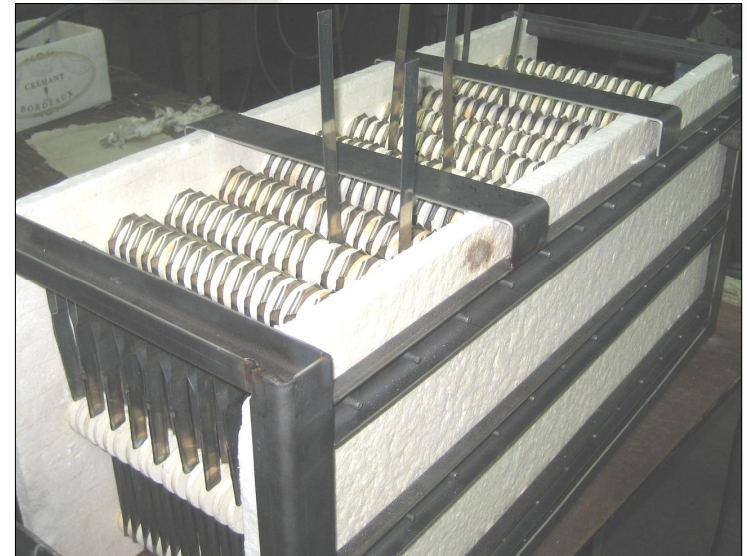
Rhéostats

Résistances  
chauffantes



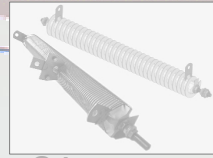
*Bacs de chauffe  
Canons à chaleur  
Eléments chauffants*

*sur base d'alliages de  
qualité européenne*

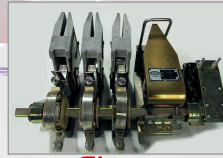




Usinage



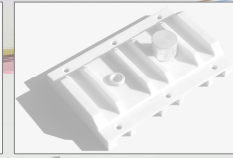
Résistance



Electro

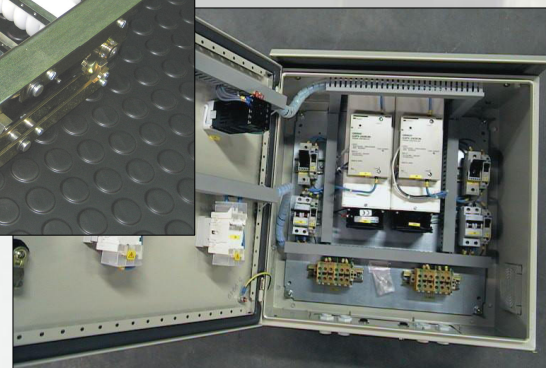
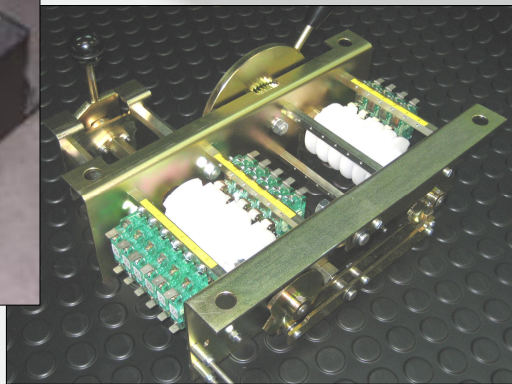


Engineering



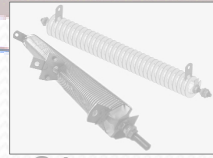
Composites

- *Matériel ACEC de démarrage moteur*
- *Manipulateurs et controller ACEC*
- *Contacteurs et relais ACEC*
- *Câbles spéciaux d'alimentation moteur*
- *Contacteurs sur plans*
- *Armoires de commande*
- *Accouplements de puissance ou de contrôle*

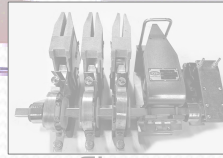




Usinage



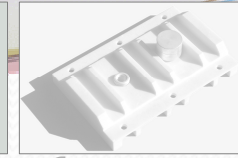
Résistance



Electro

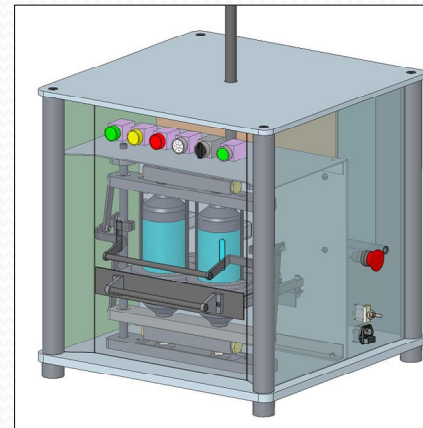
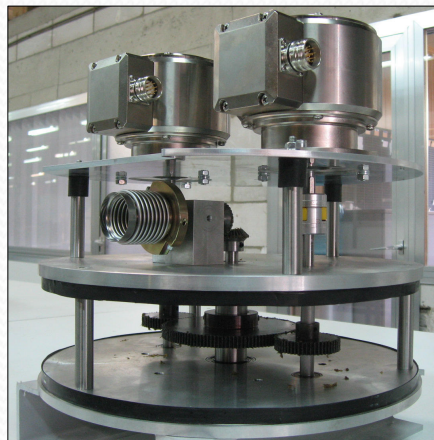
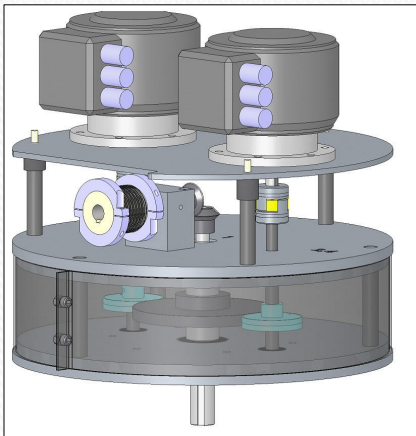


Engineering



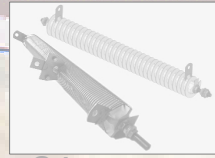
Composites

- *De l'étude à la conception grâce à Solid Works et Esprit CAM*
- *Réalisation de la mécanique et l'automatique*

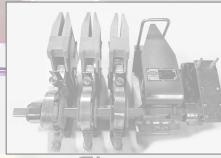




Usinage



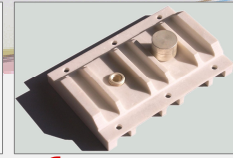
Résistance



Electro

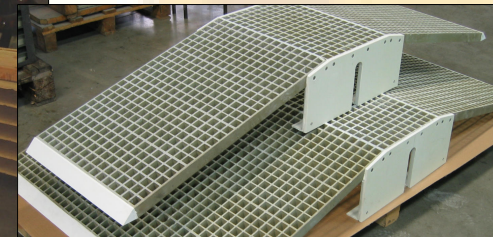
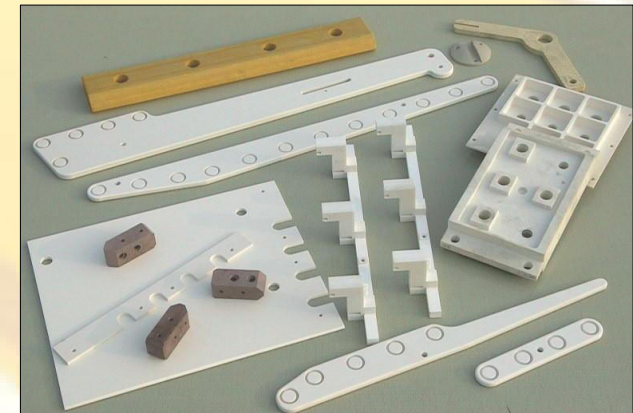


Engineering



Composites

- *Maîtrise de l'usinage de matériaux composites*
- *3 CNC à clamage par dépression (3000 x 1500 mm)*
- *Assemblage de matériaux composites*
- *Compétences dans les matériaux haute température*
- *Intégration des composites dans nos conceptions*





## Références



*Transports Bruxellois*

*Transports Wallons*

*Ville de Bruxelles*

*Aéronautique*

*Paramédical*

...



*Sogex - EREM s.a.*  
*Rue des Forgerons, 29*  
*6001 Marcinelle - Belgique*  
[www.erdem.be](http://www.erdem.be)



*Merci pour votre attention !*

Contact : Xavier HELBOIS *Directeur Général*  
xavier@erdem.be  
Tel : 0032(0)71/36.62.54  
Fax : 0032(0)71/36.62.54